

## Hätten Sie es gewusst?

### Wussten Sie, dass.....

- ... alle biochemischen Vorgänge bei Lebewesen, auch beim Menschen, auf elektromagnetischen Vorgängen beruhen?
- ... technische elektromagnetische Felder mit Frequenzen funktionieren, die denen biologischer Vorgänge ähnlich sind?
- ... gesundheitliche Probleme durch elektromagnetische Felder seit über 70 Jahren Stand des medizinischen Wissens sind (seit 1932)?
- ... an manchen Schlafplätzen höhere Strahlungswerte gemessen werden, als nach TCO-Norm an Arbeitsplätzen erlaubt wäre?
- ... die Bundesregierung von der Verwendung von WLAN-Netzen und DECT-Telefonen aus gesundheitlichen Gründen abrät (2007)?
- ... in den Pariser Bibliotheken aus gesundheitlichen Gründen WLAN-Anlagen abgeschaltet wurden (2007)?
- ... der Bayerische Landtag Schulen von der Verwendung von Funknetzwerken abrät (2007)?
- ... die Grenzwerte für Mobilfunk ausschließlich auf Kurzeffekten (wie z.B. Gewebeerwärmung) beruhen?



**“Keine Normungsbehörde hat Grenzwerte mit dem Ziel erlassen, vor langfristigen gesundheitlichen Auswirkungen, wie einem möglichen Krebsrisiko, zu schützen.”**  
(WHO 1999 zum Thema Schutz vor elektromagnetischer Strahlung)

### Elektrosmog - Kein Thema?

Elektrosmog ist ein Sammelbegriff für alle technischen elektrischen, magnetischen und elektromagnetischen Felder. Obwohl Sie in der Regel nichts direkt von ihnen verspüren sind sie doch allgegenwärtig. Tag und Nacht! In Ihrer Wohnung, am Arbeitsplatz und im Außenbereich. Sämtliche Elektroleitungen, egal ob freiliegend, im Boden oder in der Wand, erzeugen sie. Auch alle an das Stromnetz angeschlossenen elektrischen Geräte, Trafos, DECT-Schnurlostelefone, Hochspannungsleitungen, Bahntrassen und Mobilfunkanlagen sind Quellen von künstlichen Feldern. Hinzu kommt, dass diese die meisten Baustoffe fast ungehindert durchdringen. Selbst massive Wände und Decken sind oft kein Hindernis.



Sie möchten wissen, ob bei Ihnen solche Felder eine Rolle spielen? Kein Problem, wir finden das für Sie heraus!

## Elektrosmog und die Folgen

### Symptome vorhanden, aber warum?

Haben auch Sie Beschwerden ohne erkennbaren Grund? Durch unsere baubiologischen Untersuchungen in Ihrem Haus oder an Ihrem Arbeitsplatz können mögliche Quellen ermittelt werden. Eine häufige Ursache: Elektrosmog! Geruchlos, lautlos und unsichtbar! Aber: biologisch hoch wirksam!

### Aus der Forschung: Symptome durch Elektrosmog



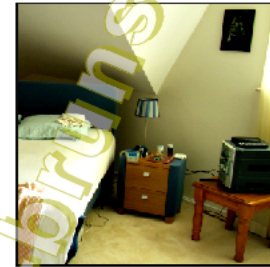
**“Angesichts der Vielzahl wissenschaftlicher Befunde kann man weder das Krebsrisiko noch verschiedene andere biologische Effekte einfach abtun.”**  
(Umweltausschuss des EU-Parlaments, 2000)

- Schlafstörungen
- Konzentrationsstörungen
- Unruhe und Nervosität
- Kopfschmerzen
- Müdigkeit
- Schwindel
- Tinnitus
- Nerven- und Weichteilschmerzen
- Allergien und Immunschwäche
- Blutdruckerhöhung
- Herzrhythmusstörungen
- Störungen des Hormonhaushaltes
- Beeinflussung des Zellstoffwechsels
- Schädigung des Erbgutes
- Blutbildveränderung
- Förderung von Krebs
- u.v.m.

## Gesünder ohne Elektrostress

### Wir zeigen Ihnen, wie Sie erholter in den Tag starten...

Betrachten Sie doch einmal Ihre direkte Umgebung. Wie sieht es an Ihrem Bett mit Elektrosmog aus? Oder dem Ihrer Kinder? Schlafen Sie manchmal schlecht? Stehen dort Nachttischlampe, Radiowecker, Schnurlostelefon, Fernseher? Schlafen Sie auf einer Heizdecke? Ist Ihr Bett elektrisch verstellbar? Liegen unter, neben oder hinter Ihrem Bett Elektroleitungen und Vielfachsteckdosen? Oder nutzen Sie Ihr Handy als Wecker? Wie sieht es mit einem Babyphone im Kinderzimmer aus? Sie sehen, es gibt auch bei Ihnen viele Quellen für Elektrosmog! Ein potentiell Langzeitrisiko! Denn im Bett verbringen Sie die meiste Zeit Ihres Lebens. Ihr Körper benötigt die Ruhephase zur Regeneration. Wirken aber elektrische und magnetische Felder auf ihn ein, so steht er ständig unter Stress, er kann sich nicht erholen.



### ... und am Arbeitsplatz mit vollem Einsatz dabei sind!

Leiden Sie oder Ihre Kinder unter Kopfschmerzen, Konzentrationsmangel, sind ständig müde oder nervös? An Ihrem Arbeitsplatz stehen doch bestimmt Schreibtischlampe, Computer und viele andere elektrische Bürogeräte, wie Fax, Kopierer oder Drucker! Nutzen Sie WLAN oder Bluetooth? All diese Quellen elektromagnetischer Strahlung können entscheidenden Einfluss auf Ihr Wohlbefinden und Ihre Gesundheit haben, wenn Sie sich ihnen längere Zeit aussetzen. Und die Situation am Schreibtisch Ihrer Kinder? Lassen Sie auch hier die Belastung durch eine baubiologische Messung ermitteln.



### Objektive Messungen - das sind Ihre Vorteile:

Eine hohe Belastung mit Elektrosmog ist oft vermeidbar! Ganz einfach, wenn man weiß, wie und wo er entsteht. Wir helfen Ihnen, die Quellen zu finden. Unter Verwendung moderner Messgeräte. In Ihrer Wohnung, im Schlaf- und Kinderzimmer und am Arbeitsplatz. Exakt, objektiv und jederzeit reproduzierbar.

- Keine Vermutungen! Sie erhalten exakte, objektive und reale Messwerte.
- Wir informieren Sie, wo Verbesserungen kostengünstig machbar sind.
- Vorsorge durch Kontrolle! Schaffen Sie die Grundlage für ein gesünderes Wohn- und Arbeitsumfeld.
- Weniger Elektrosmog sorgt für einen erholsamen Schlaf und damit eine höhere Leistungsfähigkeit am Tag.

## Unsere Leistungen für Sie:

In Ihren Räumen und auf Ihren Grundstücken führen wir Messungen von physikalischen Feldern nach dem Standard der Baubiologischen Messtechnik SBM durch. Exakt, objektiv und reproduzierbar:

- Gleich- und Wechselfelder
- Elektrische und magnetische Felder
- Hochfrequente Wellen
- Magnetische Wechselfelder auch in Langzeitmessungen, zur Bewertung der realen Situation
- Kontrolle von Sanierungen, denn der Erfolg entscheidet

## In 3 Schritten zum gesunden Wohnen und Arbeiten:

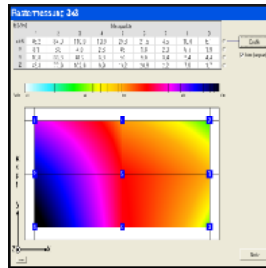
### Bestandsaufnahme

Jede Wohnung oder Arbeitsplatz ist anders und jeder Mensch reagiert unterschiedlich auf seine Umgebung. Deshalb ist zunächst eine ausführliche Bestandsaufnahme wichtig. Durch eine Begehung der Räume, der Grundstücke und vor allem in einem ausführlichem Gespräch mit Ihnen verschaffen wir uns einen ersten Überblick. Anhand der dadurch gewonnenen Information werden die notwendigen Messungen individuell auf Ihre Belastungssituation abgestimmt.



### Analyse

Dies ist der wichtigste Punkt überhaupt. Wir setzen ausschließlich physikalische Messmethoden ein, naturwissenschaftlich exakt, objektiv und reproduzierbar! Ein Messprotokoll ist dabei selbstverständlich.



### Sanierungsempfehlung

Keine Angst! Meist ist eine Verbesserung Ihrer persönlichen Belastungssituation sehr einfach möglich. Sie werden staunen, wie leicht es ist! Hierzu sind meist keine aufwändigen oder kostenintensiven Maßnahmen notwendig. Das alles erklären wir Ihnen vor Ort noch während der Messung. Und zum späteren Nachlesen erhalten Sie selbstverständlich einen detaillierten Bericht. Natürlich lassen wir Sie auch damit nicht alleine: wir stehen Ihnen auch nach den Messungen für alle Fragen zur Verfügung.



## Ihr Baubiologe



### Dr. Rainer Bruns

Dipl. Biologe  
Baubiologe IBN

Mitglied im bundesweiten  
Verband Baubiologie (VB)

## Kontaktadresse:

Wilh.-Leuschner-Str. 33  
D-26871 Papenburg  
Tel.: +49 (0) 4961 - 833 331  
Fax: +49 (0) 4961 - 833 332  
e-mail: [baubiologie-bruns@ewetel.net](mailto:baubiologie-bruns@ewetel.net)  
Internet: [www.baubiologie-bruns.de](http://www.baubiologie-bruns.de)

## Arbeitsbereiche:

### Untersuchungen von:

- Wohnungen
- Arbeitsplätzen
- Grundstücken

### mit den Schwerpunkten auf:

- Elektrobiologische Messungen
- Schadstoffanalytik
- Radioaktivitätsmessungen
- Raumklimamessungen
- Feuchtemessungen
- Schimmelpilzanalysen

# Gesünder leben ohne Elektromog

Wir zeigen Ihnen wie!



Untersuchungen an Schlaf- und  
Arbeitsplätzen nach dem Standard der  
baubiologischen Messtechnik SBM

